



水戸市

複合的危機がもたらした 市民生活への影響と水戸市の子育て支援

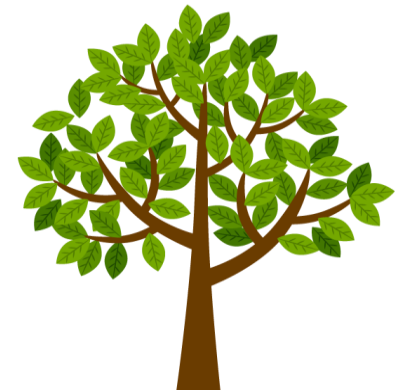
電気・燃料・食料品等の価格高騰に係る 緊急対策(令和5年度)

1 事業者向け緊急支援

電気・燃料等の価格高騰の影響を受け、厳しい経営環境に置かれている事業者を給付金等により支援

【支援事業一覧】

- ・幼稚園・保育所等緊急支援
- ・民間学童クラブ緊急支援
- ・福祉施設緊急支援
- ・医療機関等緊急支援
- ・農業担い手緊急支援
- ・畜産農家緊急支援
- ・土地改良区等緊急支援
- ・公共交通運行事業者緊急支援
- ・道路貨物運送事業者緊急支援
- ・資源物・ごみ収集運搬事業者, し尿・浄化槽汚泥収集運搬事業者緊急支援
- ・納豆消費拡大促進緊急支援



電気・燃料・食料品等の価格高騰に係る 緊急対策(令和5年度)

2 市民向け緊急支援

(1) 市民税非課税世帯等緊急支援

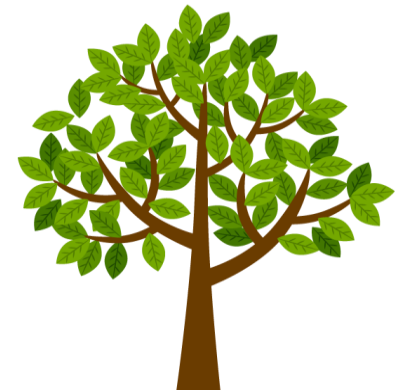
電力・ガス・食料品等の価格高騰への対応として、家計への影響が大きい市民税非課税世帯等に対し、給付金を支給

【概要】

○ 市民税非課税世帯等臨時特別給付金

- ◆対象者: ① 市民税非課税世帯
 - ② 家計急変世帯(家計が急変し、市民税非課税世帯と同程度の水準に落ち込んだと認められる世帯)
- ※ ②については、市独自で対象を拡大している。

◆支給額: 1世帯当たり3万円(約31,000世帯)



電気・燃料・食料品等の価格高騰に係る 緊急対策(令和5年度)

2 市民向け緊急支援

(2) 低所得の子育て世帯生活支援

電力・ガス・食料品等の価格高騰への対応として、家計への影響が大きい低所得の子育て世帯に対し、給付金を支給

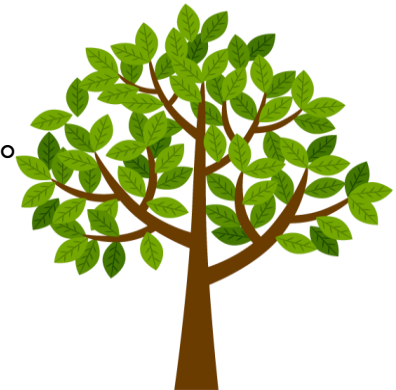
【概要】

○ 低所得の子育て世帯生活支援特別給付金

- ◆ 対象者:ひとり親世帯:児童扶養手当受給者等

上記のほか子育て世帯のうち市民税非課税世帯等も対象とする。

- ◆ 支給額:児童1人当たり一律5万円 (約4,000世帯, 6,400人)

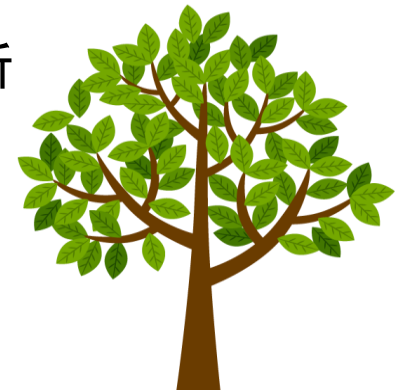


子どもの学習・生活支援事業

生活困窮世帯の児童・生徒を対象に、
参加費無料の学習支援会を開催



- 延べ参加者数: 2,284人 (R4実績)
- 登録ボランティア数: 151人 (R4実績)
- 開催日時: 毎週土曜日
- 開催場所: 市内8か所



水戸ロータリークラブとの協定

令和4年1月11日に水戸ロータリークラブと「経済的に恵まれない子供たちへの支援に関する協定書」を締結



令和4年12月24日：学習支援会の終了後に文房具とお菓子の贈呈

令和4年1月15日：学習支援会の終了後に文房具セットの贈呈



こども育つまち・みと 「みとっこ未来パッケージ」

2つの柱で事業を展開

主な事業（すべて新規）

子育て世帯の 経済的負担の軽減

- ①市立中学校
給食費の無償化
- ②小・中学校
新入生応援金の
支給

- ③出産・子育て応援
ギフト支給,
伴走型相談支援

相談・支援の充実

- ④子育て世帯訪問
支援事業
- ⑤こども・子育て
関連手続き等の
DX

